

# MONTHLY MEMBERSHIP PROGRESS REPORT

地域 JAPAN

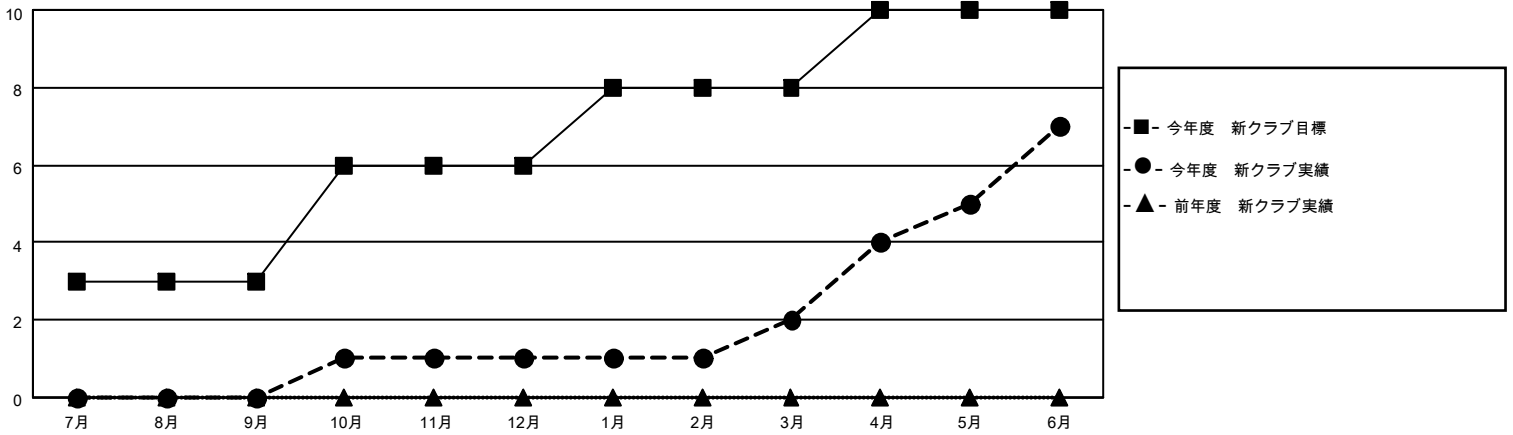
District 332 A

Results as of: 6/30/2022

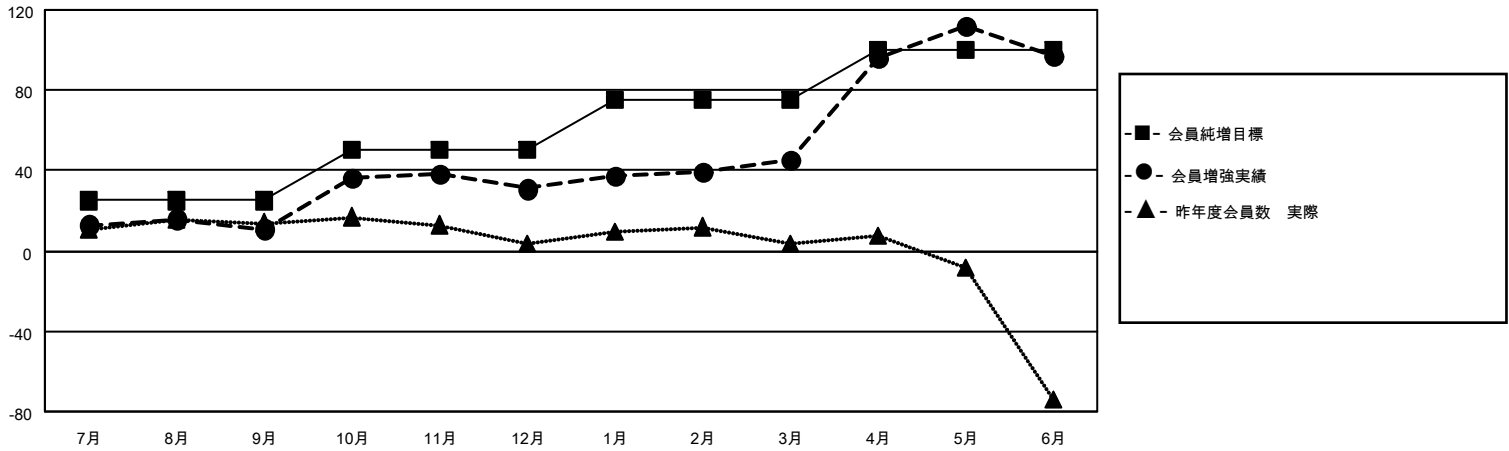
クラブ			
結果：2021-2022			
四半期	新クラブ目標	新クラブ	解散クラブ
7月/8月/9月	3	0	0
10月/11月/12月	3	1	0
1月/2月/3月	2	1	0
4月/5月/6月	2	5	2

名			
結果：2021-2022			
四半期	会員純増目標	会員増強実績	退会者(転籍を含む)実際
7月/8月/9月	25	31	14
10月/11月/12月	25	43	21
1月/2月/3月	25	48	33
4月/5月/6月	25	142	88

新クラブ目標及び実績累計



会員目標及び実績累計



解散クラブ: 2

40 CLUBS OF 63 一名以上の新会  
員を登録

男女別

男性	1,476 (76.04%)
女性	465 (23.96%)
NON BINARY	0 (0.00%)
PREFER NOT TO ANSWER	0 (0.00%)

退会者

物故会員	10
クラブ解散	0
その他	146
合計	156

[会員累計データを見るには、ここをクリック](#)

世帯主/家族会員合計	652
国際会費半額の家族会員	344